

Yağ Seviye Regülatörü TK3@46bar – 230Vac Rekorlu Kablo Versiyonu -1m kablolu



Ana Özellikler

- Hareketli mekanik parçaları bulunduran yapıyla gelen emniyet
- Gözetleme camı ve LED'lerin aynı yerde bulunması ile daha kolay bir şekilde kontrol imkanı
- Eritilmiş cam teknolojisi ve kimyasal birleşimler ile uyumlu olan sağlam çelik yapı
- 3,4 veya 6 civata ile kompresör üzerine direk montaj olanağı
- İsteğe göre soldan veya sağdan montaj olanağı
- Valf, Bobin ve yağı boşaltmadan veya sistem baskısı olmadan değiştirilebilen elektro-optik sensörün kolay bakımı
- Harici basınç azaltma cihazlarına ihtiyaç olmaması
- Belirli yerlerde maksimum uygunluk elde etmek için farklı vanaların montajına olanak
- Sistemin emniyet zincirine direk bağlantı için 230 VAC / 2A alarm röle çıkışı
- Farklı kompresör çeşitlerine uygun
- 2004-108-CE ve CEI EN 60204-1:2006 standartlarına uygun

Açıklama

TK3, kompresör karterindeki yağ seviyesini kontrol etmek ve kompresörün yağsız çalışmasını önlemek için tasarlanmıştır. Bu sayede kullanım ömrü de artmış olur. TK3 elektro-optik sensörüyle yağ seviyesini algılar ve solenoid valf yardımıyla yağ dolumu yapar. Alarmı devreye sokmak veya kompresörü durdurmak için ayrı bir röle çıkış kontağı vardır.

Yağ seviyesi yeterli olduğunda normalde açık olan çıkış kontağı kapanır ve eğer ilave dolum için belirlenen numaradan sonra yağ yenilenmemişse açılır. Alarm durumu kırmızı LED ile gösterilir.

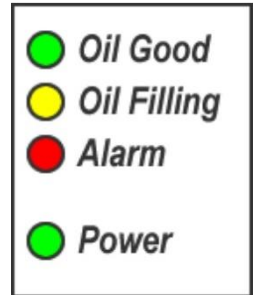
Elektronik kutunun üzerindeki LED'ler sistemin o an içerisinde bulunduğu aşağıdaki durumları verir;

- **Güç Işığı (Yeşil renk)** : Elektrik verildiğinde her zaman açıktır.
- **Yağ Seviyesi İyi (Yeşil renk)** : Yağ seviyesi yeterli durumdayken bu şekilde sabittir. Yağ kaybının ilk periyotlarında yağ ilave etmeden önce yanıp sönmektedir. (türbülanslar, dalgalanmalar nedeniyle olan olaylar) Yağ doldurma sırasında ise kapanmaktadır.
- **Yağ Doldurma (Sarı renk)** : Yağ seviyesi ilk durumdayken kapalıdır, yağ ilavesi sırasında sabit kalır. Yağ ilavesinden sonra TK3, yağ seviyesinin kontrolünü yaparken yanıp sönmektedir.
- **Alarm (Kırmızı renk)** : Yağ seviyesi yeterliyken kapalıdır, eğer ilave dolum için ayarlanan numaradan sonra yağ yenilenmemişse sabit olarak açık kalır.

Her aşamada doğru yağ seviyesine gelindiğinde yağ ilavesi durur ve alarm kapanır. Bu modelde işlem dizisi aşağıdaki gibidir.

- Yağ eklemeyen önce yağsız 10 saniye
- İlk dolanım için 6 saniye olan yağ enjeksiyonu 32 saniyeye kadar çıkabilmektedir.
- Dolumdan önce her ilavede yağı algılamak için 25 saniyeden 50 saniyeye kadar değişebilen zaman
- Yağ eksikliğini 7.5 dakika önceden alarm verme

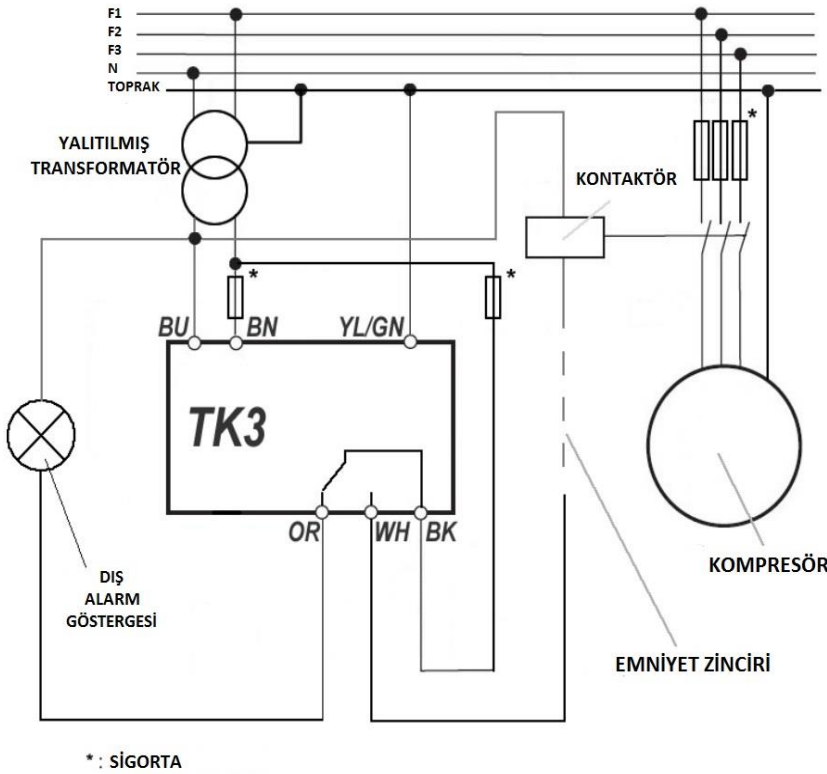
İşlem ve alarm gecikme zamanı müşteri ihtiyaçlarına göre siparişte şekillendirilebilir.



Teknik Veriler

Besleme Gücü	230 VAC \pm 10% @ 50Hz
Besleme Akımı	Her bir TK3 için 20VA gerektirir
Elektriksel Bağlantı	Solenoid Valf için özel hat ve kablo
Çıkış Sinyali	Temassız NO ve NC röle çıkışları
Röle Çıkışları	230 VAC @2A kadar çıkabilir Normalde açık (NO) olan alarm kontağı (beyaz kablo), Elektrik verildiğinde röle kontakları kapanır
Gövde	Nikel kaplamalı çelik
Koruma	IP 65
Ortam Sıcaklığı	-40°C..+85°C
Dolaşım Sıcaklığı	-40°C..+60°C
Maks. Çalışma Basıncı	46 bar (Gerektiğinden daha yüksek bir değer)
MOPD	26 bar (Gerektiğinden daha yüksek bir değer)
Yağ Dönüş Hattı	7/16 - 20 UNEF erkek
Kablo Tipi	PVC kablo CEI 20-22. Çalışma Sıcaklığı : -20°C..+70°C

Elektrik Bağlantıları



Kablolarda

Güç Kaynağı:

- Kahverengi (BN) : Faz
- Mavi (BU) : Nötr
- Sarı/Yeşil (YL/GN) : Toprak

Röle:

- Siyah (BK) : Anahtar
- Beyaz (WH) : Alarmda açık
- Turuncu (OR) : Alarmda kapalı

Elektrik Bağlantısı

Güç kablolarında zamanla oluşabilecek kısa devreye karşı daha iyi bir korunma elde etmek için yalıtımlı transformatör önerilir.

Solenoid Valf Bağlantısı En 175301-803 (Boyut B IND)

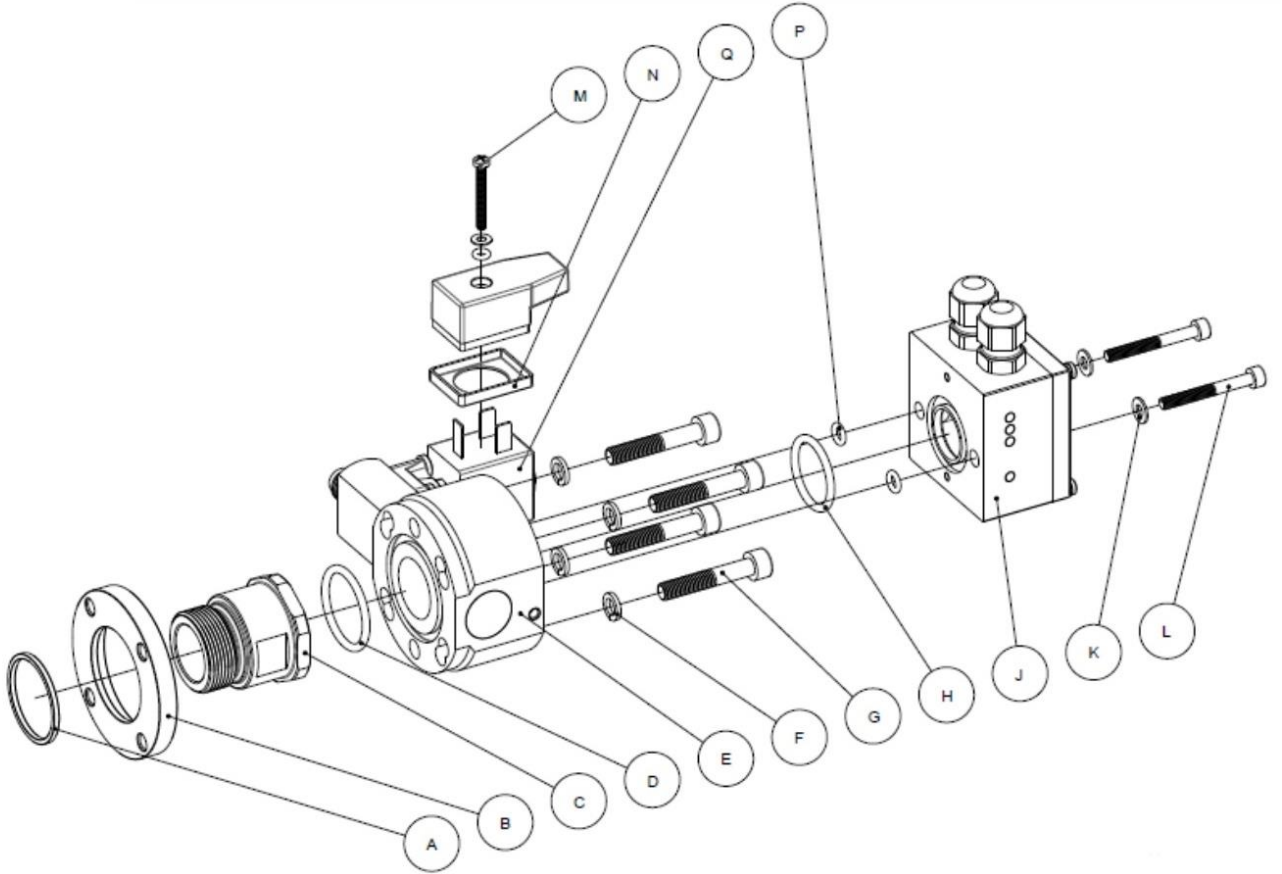
Bobin 1 ve 2 pinlerinin arasına bağlanır.



Kurulum ve Montaj

- Montaj/bakım işleri sadece işi bilen personel tarafından yapılmalı
- Zararlı asit içeren yağlar ile temastan eller ve yüz korunmalı
- Herhangi çalıştırma girişiminden önce sistemin üzerindeki baskı azaltılmalı
- Güç kaynağını kapatın ve kompresörün yalıtımını yapın
- Mekanizmanın mevcut kurulumu için kompresör karterini gözetleme camındaki yağ seviyesinin altına kadar boşaltın
- TK3'ün kompresöre montajını yapın
- Sistemin yeniden başlatılmasından önce kompresör karterindeki doğru yağ seviyesine ulaşılmalı

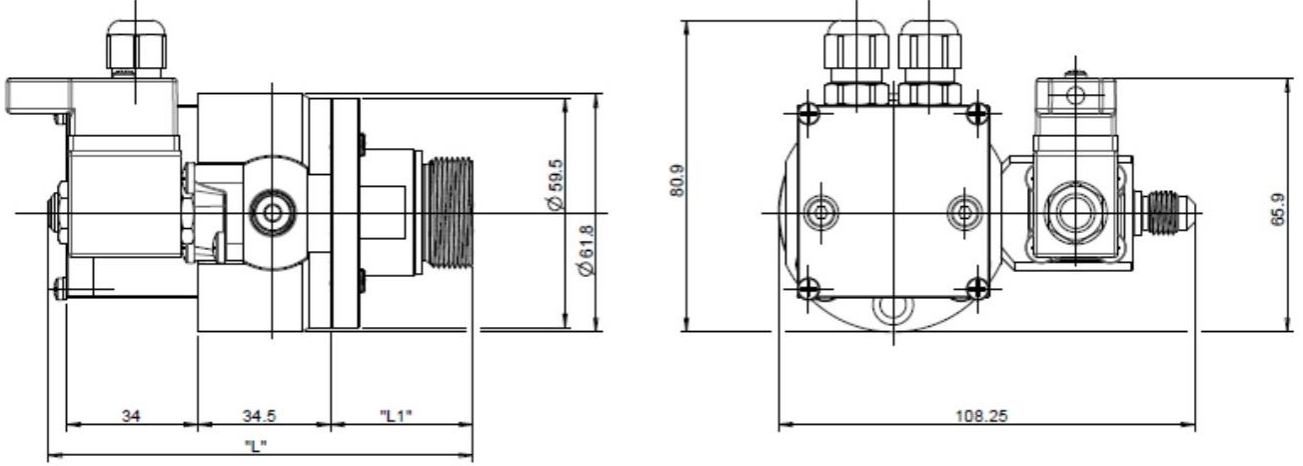
Montaj Talimatları



- Elektronik kutunun ve TK3'ün her iki cam yüzeyinin de kuru ve temiz olduğuna emin olun.
- TK3 gövdesi kompresöre verilen 3 ya da 4 cıvata ve flanş kullanılan uygun yüzük ve vidalarla montaj edilir.
- Elektronik optik sensör, verilen 2 adet cıvata ve yüzüklerle TK3 gövdesine montaj edilir.
- Valf konnektörü, verilen conta ve vida kullanılarak valf bobinine takılır.
- Alarm ve güç konnektörü verilen conta ve vidalar kullanılarak elektro optik sensöre takılır.

Not : TK3'ün kompresör üzerine montaj edilebilmesi için bir adaptör gerekli olursa adaptörü önce kompresör üzerine monte edin, sonra da TK3'ü adaptörle birleştirin.

Mekanik Ölçüler



Not : Ölçüler mm'dir – L ve L1 ölçüleri adaptöre bağlı olarak değiştirilebilir. (TK3 adaptör eklerine bakınız)

Sipariş Kod Örnekleri

	230 Vac Rekorlu Kablo Versiyonu - 1 m kablo
Yağ Seviye Regülatörü TK3	TK3-20F6V00016000450
1"1/8 - 18 UNEF Adaptör	TK3-A001000000000000
3/4" NPT Adaptör	TK3-A002000000000000
3/4/6 Delikli Flanşlı Adaptör	TK3-A003000000000000

Tavsiyeler

Sensörün pisliklerden korunması için yağ hattında 10 mikronluk filtrelerin kullanımı tavsiye edilir. Cihaz bakıma alındığında optik lens, konusunda uzman servisler tarafından temizlenmelidir.

Teklab S.r.l.

Via Emilia Ovest, 1179 - 41123 Modena - Italy
tel. +39 059 375498 - fax +39 059 376294
website: <http://www.teklab.biz> - email: info@teklab.biz

Teklab ölçülerle, uygulamalarla vs. ilgili yanlış kaynaklar için sorumlu tutulamaz. Bu kaynaktaki ürünler, özellikler ve veriler önemli değişiklikler olmadan değiştirilebilir konulardır. Burada verilen bilgilerde teknik veriler esas alınmış ve Teklab'ın yıllardır edindiği deneyimlerle test edilmiştir. Günümüzün teknik bilgilerine uygunluğuna, güvenilirliğine inanılabilir. Kendi takdir ve riskleriyle uygun tecrübe ve teknik bilgilerle sahip kişiler tarafından kullanılmak için tasarlanmıştır. Kullanım koşullarını itibarıyla Teklab'ın kontrolünün dışındaki yanlış uygulama sebepleriyle oluşan hatalardan sorumluluk kabul edilmemektedir.